

**Eelhinnang põhjavee juurdevoolule
planeeritavasse fosforiidikaevandusse ning
vee-eralduse pindalalisele ulatusele O-Cm
põhjaveekihi.**

Andres Marandi
TÜ geoloogia osakond

Kui palju voolaks vett fosforiidikaevandusse?

Geoloogilise kihi indeks	Lasumi sügavus	Lamami sügavus	Lasumi kõrgus (m, ü.m.p)	Veekihi/veepideme nimetus
gQIII	0.00	4.40	76.45	Kvaternaari veekiht
O2kl	4.40	17.30	72.05	Keila-Kukruse veekiht
O2jh	17.30	26.15	59.15	
O2id	26.10	31.40	50.35	
O2kk	31.40	42.90	45.05	
O2uh	42.90	57.35	33.55	Uhaku veepide
O2ls	57.35	65.45	19.10	Lasnamäe-Kunda veekiht
O2as	65.45	68.90	11.00	
O1-2kn	68.90	76.30	7.55	
O1vl	76.30	78.95	0.15	O1 veepide
O1lt	78.95	80.60	-2.50	
O1pk	80.60	87.25	-4.15	
C3ts	87.25	88.15	-10.80	O-Cm veekiht
C1pr	88.15	113.60	-11.70	Lontova veepide
C1ln	113.60	170.10	-37.15	
V2vr	170.10	185.50	-93.65	Voronka veekiht
V2kt	185.50	236.50	-109.05	Kotlini veepide
V2gd	236.50	274.60	-160.05	Gdovi veekiht
PR1	274.60	389.20	-198.15	Kristalse aluskorra veekiht

2,1–18,0 m/d

10^{-3} - 10^{-4} m/d

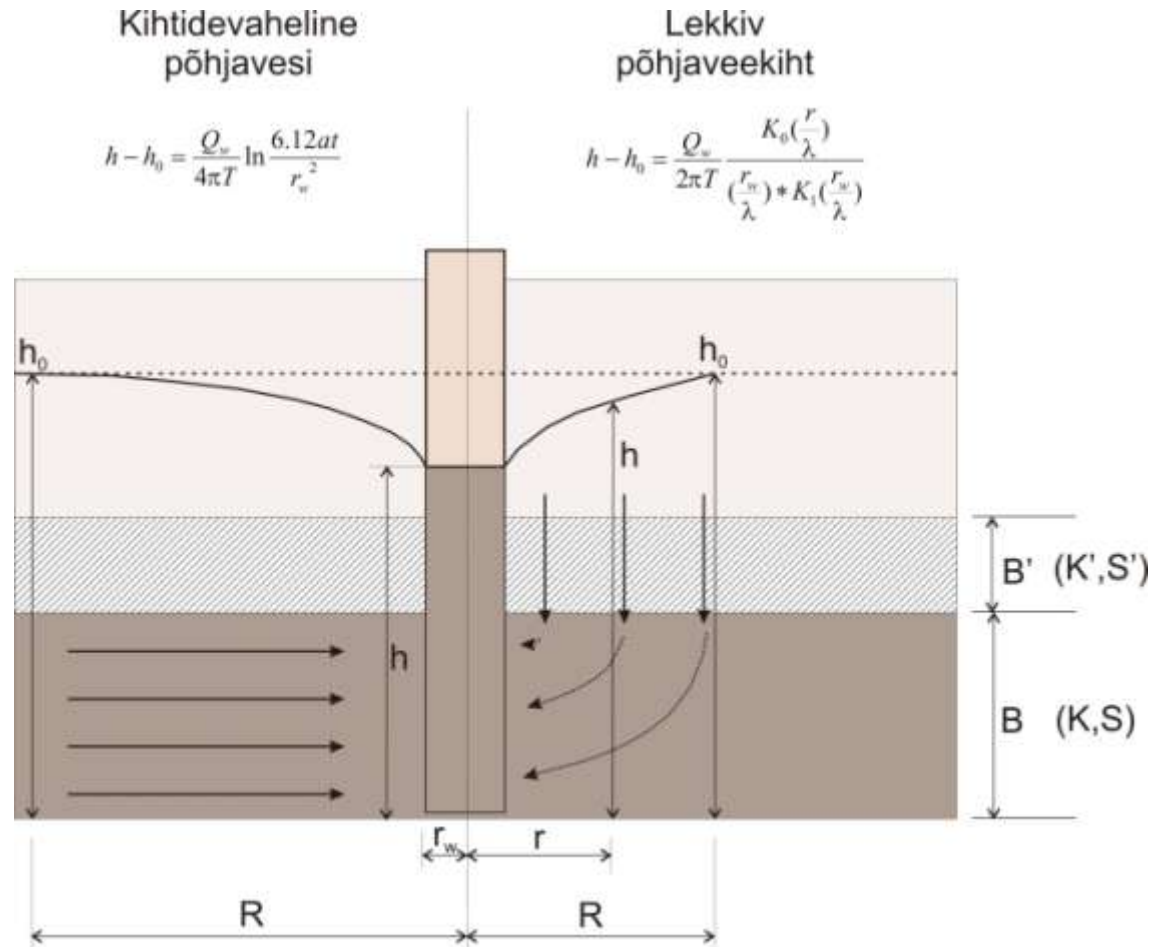
2,7–10,6 m/d

10^{-7} - 10^{-5} m/d

1–3 m/d

10^{-9} - 10^{-7} m/d

Kui palju voolaks vett fosforiidikaevandusse?

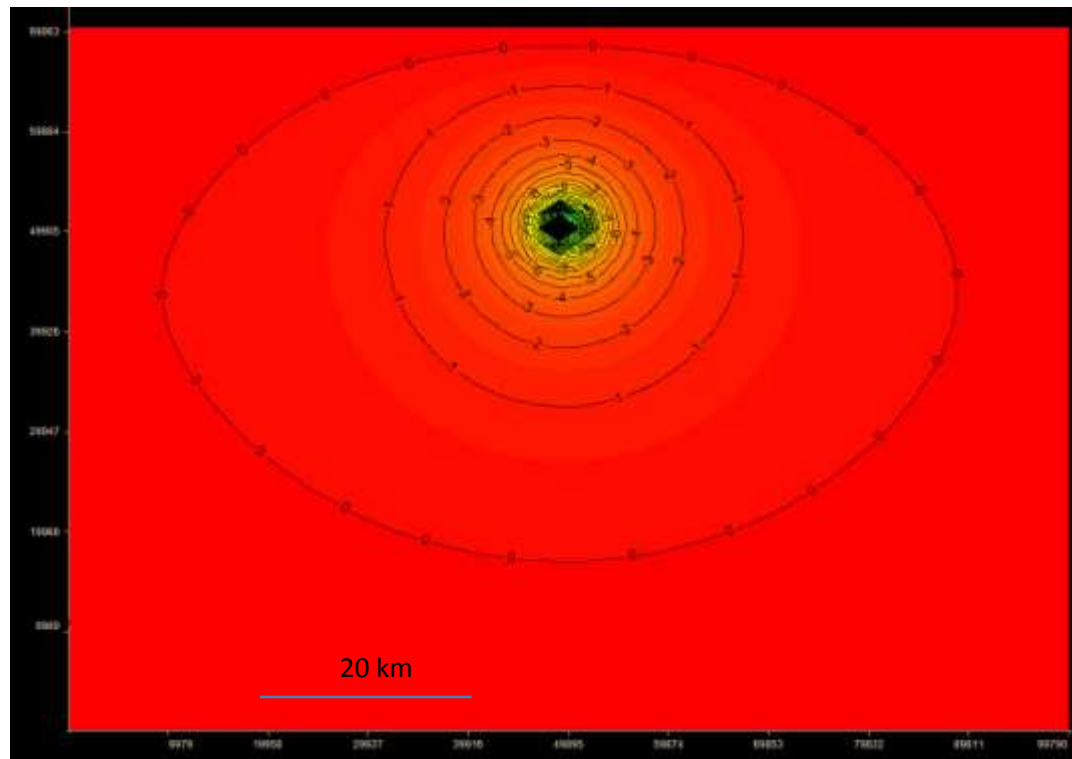


7365 m³/d

16574 m³/d

Kui palju voolaks vett fosforiidikaevandusse?

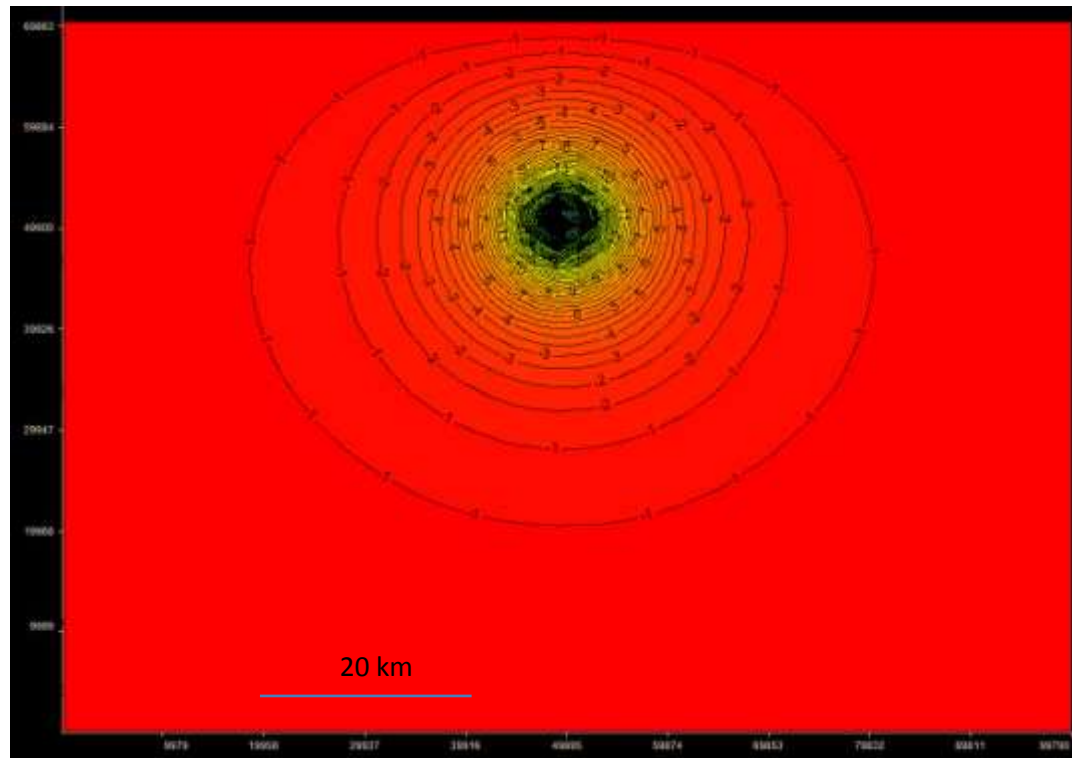
O1 veepideme veejuhtivus on määrab suuresti depressioonilehtri leviku ulatuse ning sissevoolu kaevandusse.



$$K_{\text{vert}} = 10^{-4}$$

Kui palju voolaks vett fosforiidikaevandusse?

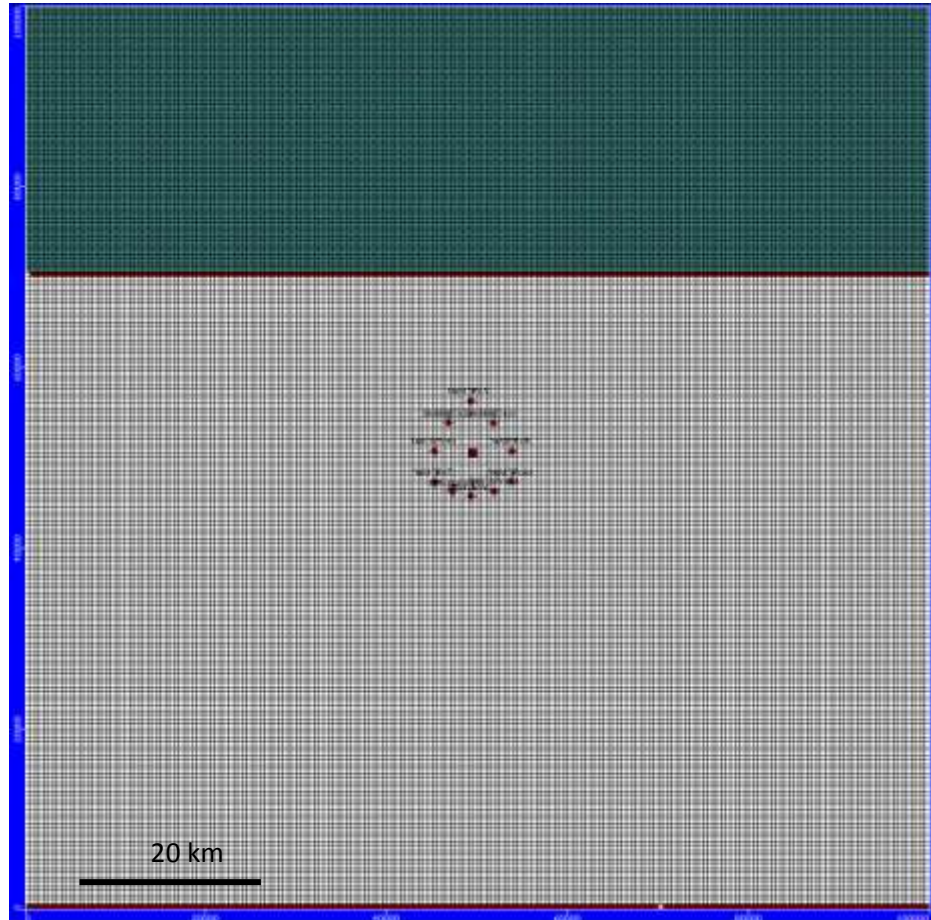
O1 veepideme veejuhtivus on määrab suuresti depressioonilehtri leviku ulatuse ning sissevoolu kaevandusse.



$$K_{\text{vert}} = 10^{-5}$$

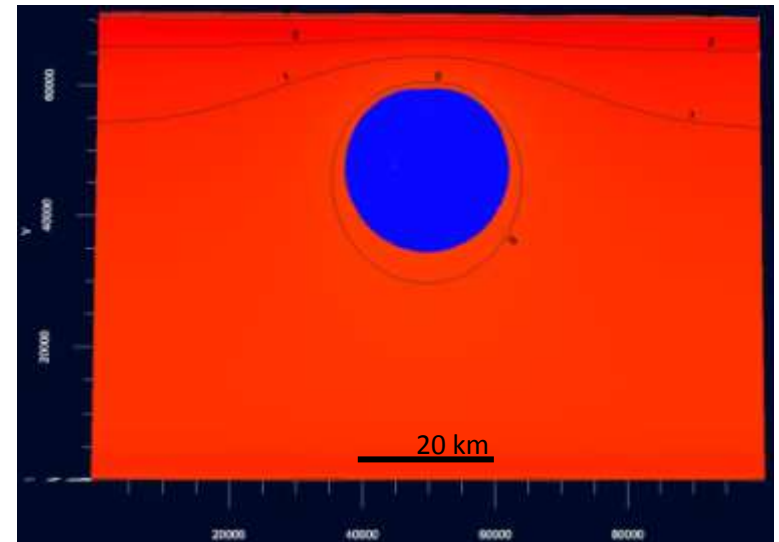
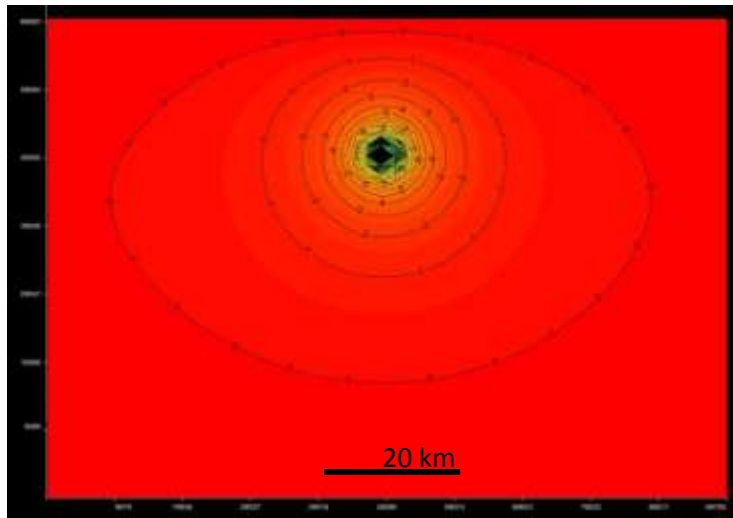
Kui palju voolaks vett fosforiidikaevandusse?

Infiltratsioonikaevud on üks lahendus ohjata depressioonilehtri levikut

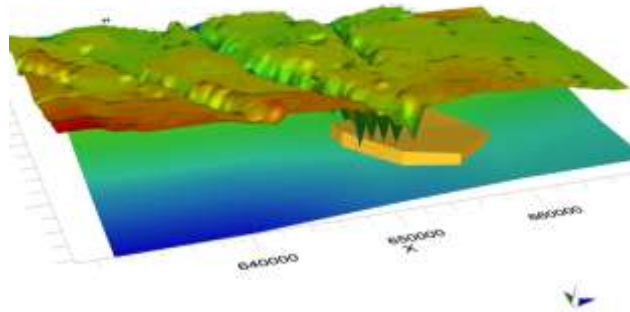


Kui palju voolaks vett fosforiidikaevandusse?

Infiltratsioonikaevud on üks lahendus ohjata depressioonilehtri levikut



Tänu kuulamast!



Andres Marandi

TÜ geoloogia osakond

E-mail: andres.marandi@ut.ee

GSM:+3725058116

Skype: andresmarandi